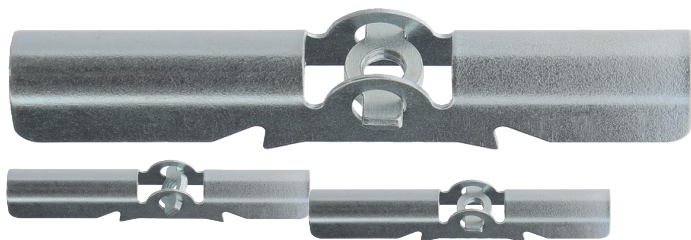


## Bascule Ø 6 x 85 mm en acier zingué (x 20)



### Caractéristiques

Ø (mm) : **6**  
 Ø de perçage (mm) : **18**  
 Pas de vis : **100**  
 Longueur bascule (mm) : **85**  
 Conditionnement par boîte : **20**

### Matériaux

☑ Matériaux creux

## INFORMATIONS GÉNÉRALES

### Détails techniques

Acier zingué.

### Conseils

Bien positionner la bascule : côté le plus long vers le haut.

### Application(s)

Pour tiges filetées M6.

## INFORMATION(S) LOGISTIQUE(S)

### Produit emballé



#### Boîte plastique

Hauteur (cm) : 6,2  
 Longueur (cm) : 13,5  
 Profondeur (cm) : 9  
 Poids net (kg) : 0,32  
 Poids brut (kg) : 0,34



3 700882 120625

### Surconditionnement 1



#### Carton

Hauteur (cm) : 27,5  
 Longueur (cm) : 35  
 Profondeur (cm) : 24  
 Poids net (kg) : 8,32  
 Poids brut (kg) : 8,84



3 700882 122780

x 26

### Surconditionnement 2



#### Palette

Hauteur (cm) : 120  
 Longueur (cm) : 120  
 Profondeur (cm) : 80  
 Poids net (kg) : 249,6  
 Poids brut (kg) : 265,2



3 700882 122834

x 780