

## Cutter à lame rétractable 19 mm

 INFORMATIONS GÉNÉRALES**■ Descriptif**

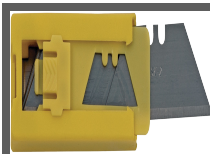
Livré avec 1 lame trapèze.  
Lame trapèze 2 positions non-sécable.

**■ Détails techniques**

Corps en alliage de zinc.  
Maintien de lame en utilisation par pression manuel sur la gâchette.  
Lame rétractable par relâchement de la gâchette en fin d'application.

**■ Conseils**

Plus grande sécurité grâce à la lame rétractable.

 ACCESSOIRES

Jeu de 10 lames  
trapèze pour cutter

## INFORMATION(S) LOGISTIQUE(S)

## Produit packagé

**Blister avec cartonette**

Hauteur (cm) : 2,6  
Longueur (cm) : 21,5  
Profondeur (cm) : 7,5  
Poids net (kg) : 0,129  
Poids brut (kg) : 0,131



## Surconditionnement 1

**Carton**

Hauteur (cm) : 17  
Longueur (cm) : 22  
Profondeur (cm) : 13  
Poids net (kg) : 1,4  
Poids brut (kg) : 1,5

x 12.00



## Surconditionnement 2



x 96.00

**Carton**

Hauteur (cm) : 35,8  
Longueur (cm) : 66,4  
Profondeur (cm) : 24  
Poids net (kg) : 12,5  
Poids brut (kg) : 13,5



## Surconditionnement 3



x 1152.00

**Palette**

Hauteur (cm) : 120  
Longueur (cm) : 80  
Profondeur (cm) : 115  
Poids net (kg) : 150  
Poids brut (kg) : 172

