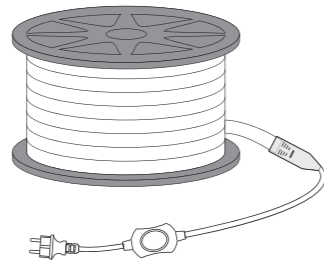
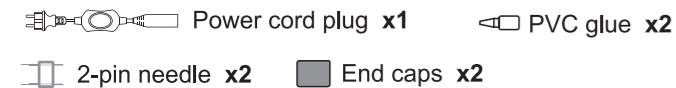


REPLACEMENT INSTRUCTION

50M LED Strip Accessories kit X2

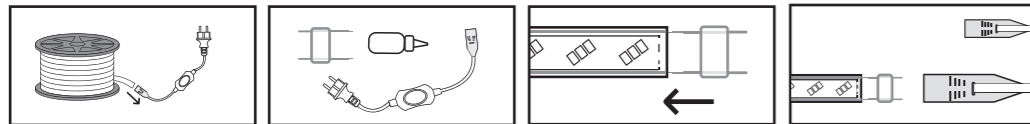
Each accessories kit including:



WARNING

- Do not light the led strip when wrapped around the drum. Unroll the entire LED strip before use.
- Always turn off power before cutting, installation, maintenance or cleaning.
- This product is limited to licensed professional electrician installation.
- IN CASE OF A CUTTING OF THE LED STRIP, THE SEALING OF THE ELECTRICAL CONNECTION IS NO LONGER ENSURED.

REPLACEMENT



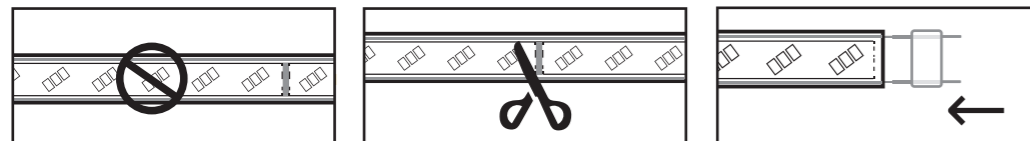
Take off the power cord plug from the led strip remove the glue slowly using a straight screwdriver

Prepare a new power cord plug, 2-pin needle, PVC glue

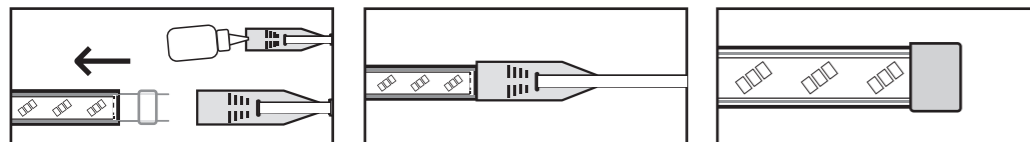
Insert 2-pin needle in the spring (which around the wire)

Insert other end of needle to front connector, and use PVC glue to fix both sides

REPAIR



If one section not working well, maintenance is allowed by professional electrician or manufacturer



Insert other end of needle to front connector, and use PVC glue to fix both sides

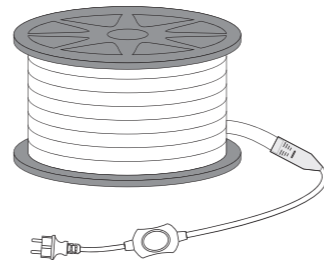
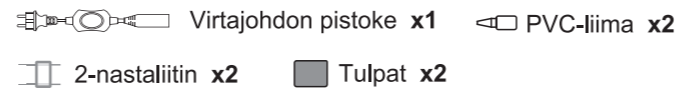
Make sure the front connection part is connected well

Add end cap to the end of led strip, with PVC glue sealed inside

VAIHTO-OHJEET

50M LED -nauhan lisätarvikesarja x 2

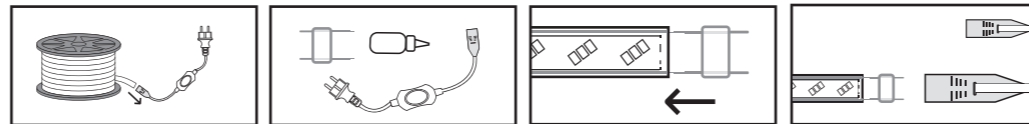
Kuhunkin sarjaan sisältyy:



VAROITUS

- Älä sytytä valoa led-nauhaan, kun se on kiedottu kelalle. Vedä koko LED-nauha pois kelalta ennen käyttöä.
- Katkaise aina virta ennen leikkaamista, asentamista, huoltoa tai puhdistamista.
- Tämä tuote on rajoitettu lisensoitu ammattimaisen sähköasentajan asennettavaksi.
- JOS LED-NAUHA LEIKATAAN, SÄHKÖLIITÄNNÄN TIIVIYYTTÄ EI ENÄÄ TAATA.

VAIHTAMINEN



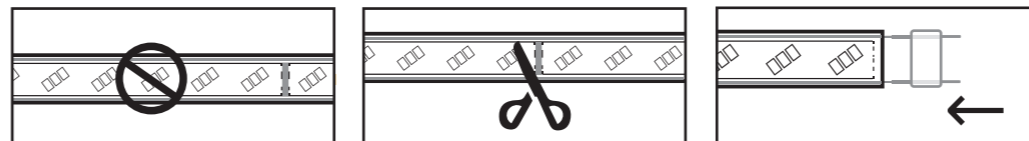
Irrota virtajohdon pistoke led-nauhasta, poista liima hitaasti litteäpäisellä ruuvimeisselillä.

Tee uusi virtajohdon pistoke, 2-nastaliitin, PVC-liima.

Aseta 2-nastaliitin jouseen (joka on johdon ympärillä).

Aseta nastan toinen pää etuliittimeen ja kiinnitä molemmat puolet PVC-liimalla.

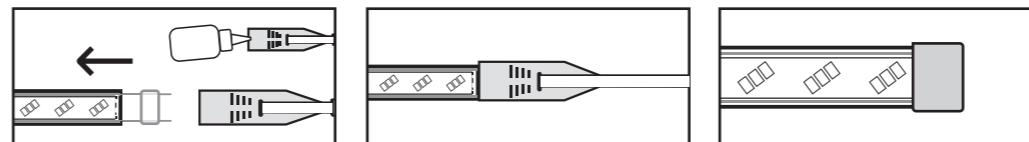
KORJAAMINEN



Jos jokin osa ei toimi hyvin, ammattitaitoinen sähköasentaja tai valmistaja saa suorittaa huollon.

Leikkaaminen viivamerkkiä pitkin.

Aseta 2-nastaliitin jouseen (joka on johdon ympärillä).



Aseta nastan toinen pää etuliittimeen ja kiinnitä molemmat puolet PVC-liimalla.

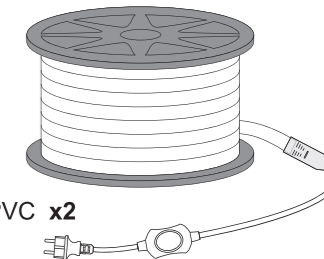
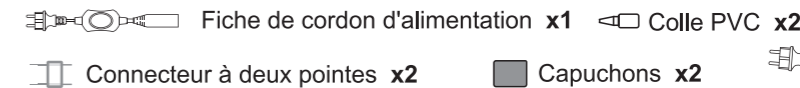
Varmista, että etuliitäntöosa on liitetty hyvin.

Lisää tulppa led-nauhan päähän, jonka sisällä on PVC-liima.

INSTRUCTIONS DE REMPLACEMENT

Kit d'accessoires pour bandes LED 50M x 2

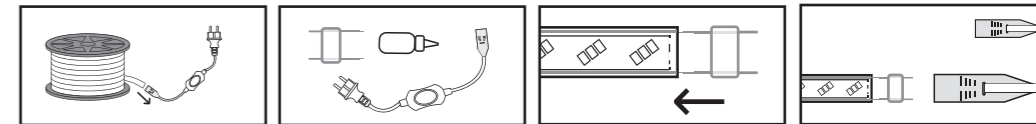
Chaque kit d'accessoires comprend :



AVERTISSEMENT

- Ne pas allumer la bande LED lorsqu'elle est enroulée autour du touret. Dérouler entièrement la bande LED avant utilisation.
- Toujours éteindre l'alimentation avant de la découper, de l'installer, de la réparer ou de la nettoyer.
- L'installation de ce produit doit être effectuée uniquement par un électricien professionnel agréé.
- L'ÉTANCHÉITÉ DU RACCORDEMENT ÉLECTRIQUE N'EST PAS GARANTIE EN CAS DE DÉCOUPE DE LA BANDE LED.

REPLACEMENT



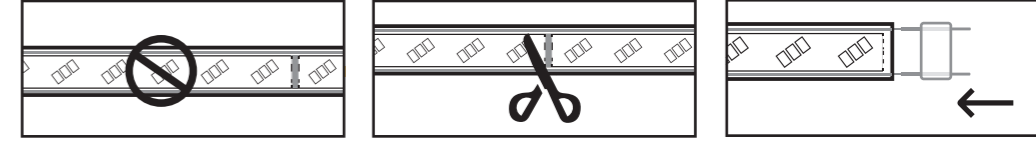
Ôter la fiche du cordon d'alimentation de la bande LED, enlever doucement la colle à l'aide d'un tournevis plat.

Préparer une nouvelle fiche pour le cordon d'alimentation, un connecteur à deux pointes et de la colle PVC.

Insérer le connecteur à 2 pointes dans le ruban (qui entoure le câble).

Insérer l'autre extrémité du connecteur vers le cordon d'alimentation et fixer les deux côtés avec la colle PVC.

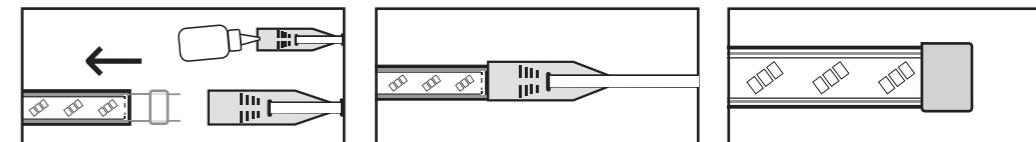
REPARATION



Si le ruban LED ne fonctionne pas correctement, il peut être réparé uniquement par un électricien professionnel ou le fabricant.

Découper en suivant les pointillés visibles dans le ruban.

Insérer le connecteur à 2 pointes dans le ruban (qui entoure le câble).



Insérer l'autre bout du connecteur vers le cordon d'alimentation ou ruban et fixer les deux côtés avec la colle PVC.

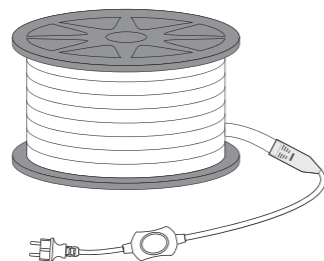
Veillez à ce que la partie du connecteur frontal soit bien raccordée.

Sceller l'extrémité de la bande LED avec le capuchon rempli de colle PVC.

AUSTAUSCHANLEITUNG

50 m LED-Leiste-Zubehörsatz x2

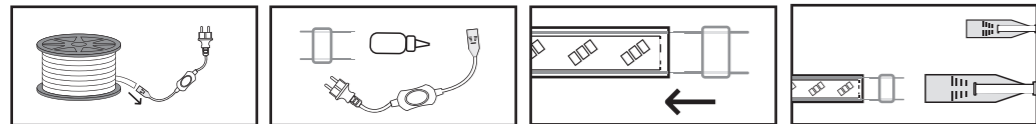
Jeder Zubehörsatz beinhaltet:



WARNHINWEIS

- Schalten Sie die LED-Leiste nicht ein, wenn sie um die Trommel gewickelt ist. Rollen Sie die gesamte LED-Leiste vor der Verwendung ab.
- Schalten Sie vor dem Schneiden, der Installation, Wartung oder Reinigung immer die Stromversorgung aus.
- Die Installation dieses Produkts ist auf die Installation durch einen lizenzierten qualifizierten Elektriker beschränkt.
- WENN DIE LED-LEISTE GESCHNITTEN WIRD, IST DIE ABDICHTUNG DES ELEKTRISCHEN ANSCHLUSSES NICHT MEHR GEWÄHRLEISTET.

AUSTAUSCH



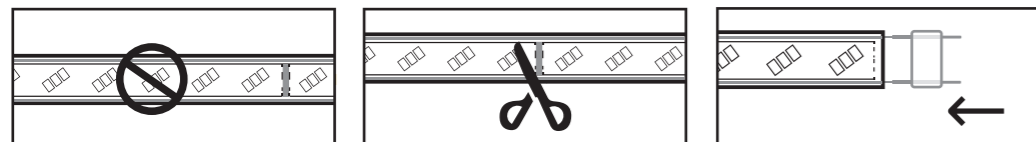
Ziehen Sie den Stecker des Netzkabels von der LED-Leiste ab und entfernen Sie den Kleber langsam mit einem geraden Schraubendreher.

Bereiten Sie einen neuen Netzstecker, einen 2-polige Nadel und PVC-Kleber vor.

Setzen Sie eine 2-polige Nadel in die Feder ein (die um den Draht herum liegt).

Setzen Sie das andere Ende der Nadel in den vorderen Stecker ein und befestigen Sie beide Seiten mit PVC-Kleber.

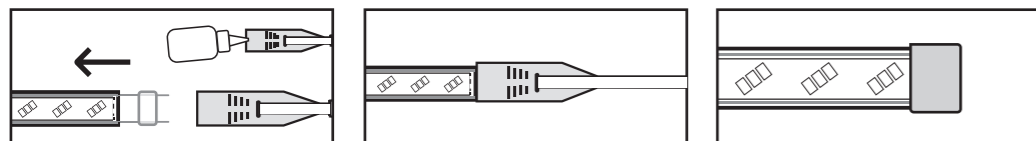
REPARATUR



Wenn ein Abschnitt nicht richtig funktioniert, ist die Wartung durch einen qualifizierten Elektriker oder den Hersteller zulässig.

Schneiden Sie an der Linienmarkierung entlang.

Setzen Sie eine 2-polige Nadel in die Feder ein (die um den Draht herum liegt).



Setzen Sie das andere Ende der Nadel in den vorderen Stecker ein und befestigen Sie beide Seiten mit PVC-Kleber.

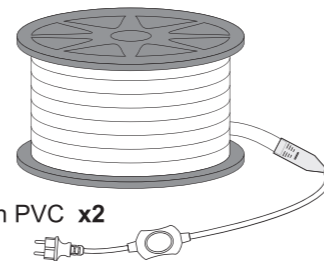
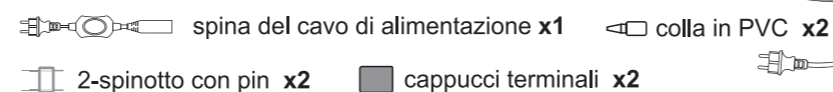
Achten Sie darauf, dass der vordere Steckerteil gut angeschlossen ist.

Bringen Sie am Ende der LED-Leiste eine Endkappe an, die innen mit PVC-Kleber versiegelt ist.

ISTRUZIONI PER LA SOSTITUZIONE

kit accessori striscia LED 50 M x2

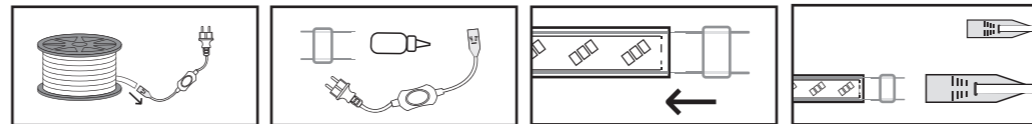
Ogni kit di accessori comprende:



AVVERTENZA

- Non accendere la striscia led quando è avvolta sul fusto. Srotolare l'intera striscia LED prima dell'uso.
- Spegnerne sempre l'alimentazione prima di procedere al taglio, all'installazione, alla manutenzione o alla pulizia.
- Questo prodotto deve essere installato da elettricisti professionisti autorizzati.
- IN CASO DI TAGLIO DELLA STRISCIA LED, IL SIGILLO DEL COLLEGAMENTO ELETTRICO NON È PIÙ GARANTITO.

SOSTITUZIONE



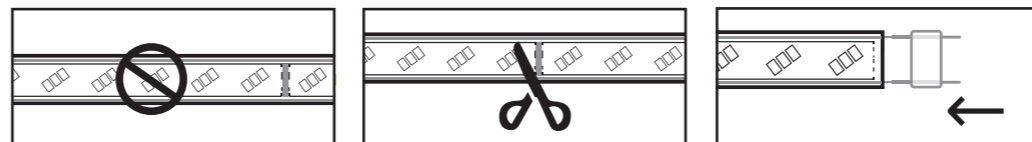
Togliere la spina del cavo di alimentazione dalla striscia led, rimuovere lentamente la colla utilizzando un cacciavite dritto.

Preparare una nuova spina del cavo di alimentazione, spinotto a 2 pin, colla in PVC.

Inserire lo spinotto a 2 pin nella molla (che avvolge il cavo).

Inserire l'altra estremità dello spinotto al connettore anteriore e utilizzare la colla in PVC per fissare entrambi i lati.

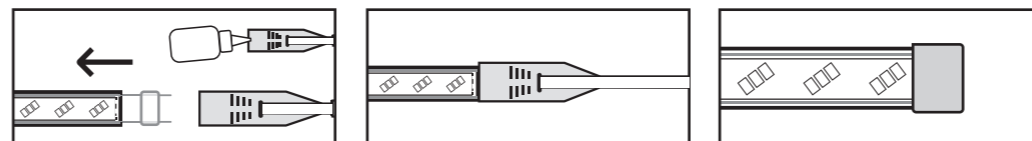
RIPARAZIONE



Se una sezione non funziona bene, è necessario fare appello a un elettricista professionista o al produttore per la manutenzione.

Tagliare seguendo la marcatura sulla linea.

Inserire lo spinotto a 2 pin nella molla (che avvolge il cavo).



Inserire l'altra estremità dello spinotto al connettore anteriore e utilizzare la colla in PVC per fissare entrambi i lati.

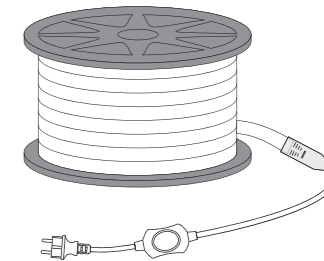
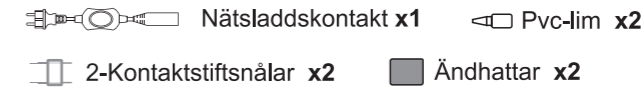
Assicurarsi che la parte del connettore anteriore sia ben connessa.

Aggiungere il cappuccio terminale all'estremità della striscia led, con la colla in PVC incorporata internamente.

ANVISNINGAR FÖR UTBYTE

Tillbehörsats för 50m LED-list x2

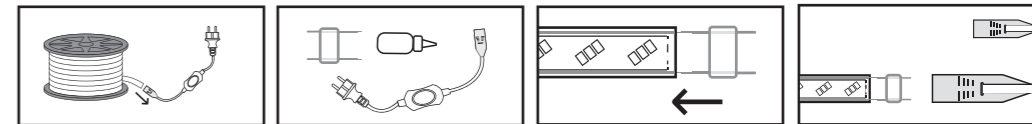
Följande ingår i varje tillbehörsats:



VARNING

- Tänd inte LED-listen när den är lindad runt trumman. Rulla ut hela LED-listen innan den tas i bruk.
- Stäng alltid av strömmen innan du kapar ledare eller utför installation, underhåll eller rengöring.
- Den här produkten får endast installeras av en legitimerad elektriker.
- I HÄNDELSE AV JACK ELLER SNITT I LED-LISTEN KAN ELANSLUTNINGENS INTEGRITET INTE LÄNGRE GARANTERAS.

UTBYTE



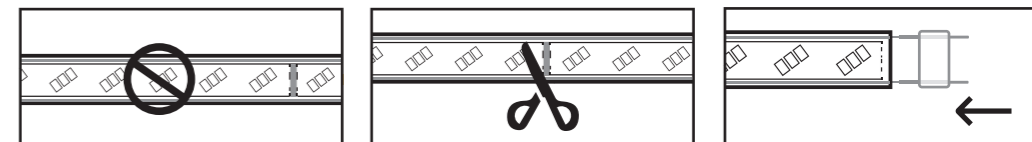
Avlägsna nätsladdens kontakt från LED-listen och avlägsna försiktigt limmet med hjälp av en spårskruvmejsel.

Förbered en ny sladdkontakt med två nålkontaktstift och pvc-lim.

För in nålkontaktens två stift i fjädern (som sluter om ledaren)

För in den andra änden av nålkontakten i den främre kontakten och använd pvc-lim för att fixera bågge ändar.

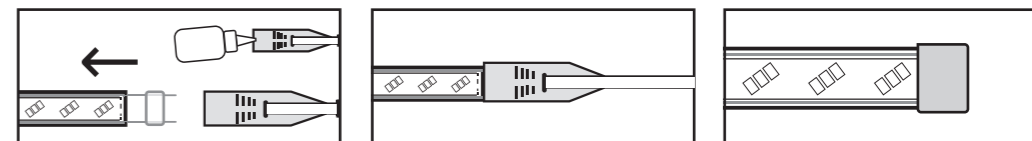
REPARATION



Om det finns sektioner som inte fungerar som de ska underhåll utföras av tillverkaren eller en legitimerad elektriker.

Kapa längs den markerade linjen.

För in nålkontaktens två stift i fjädern (som sluter om ledaren)



För in den andra änden av nålkontakten i den främre kontakten och använd pvc-lim för att fixera bågge ändar.

Se till att den främre kontaktdelen också är ansluten.

Sätt en ändhatt (med pvc-lim i den för att skapa en försegling) på änden av LED-listen.